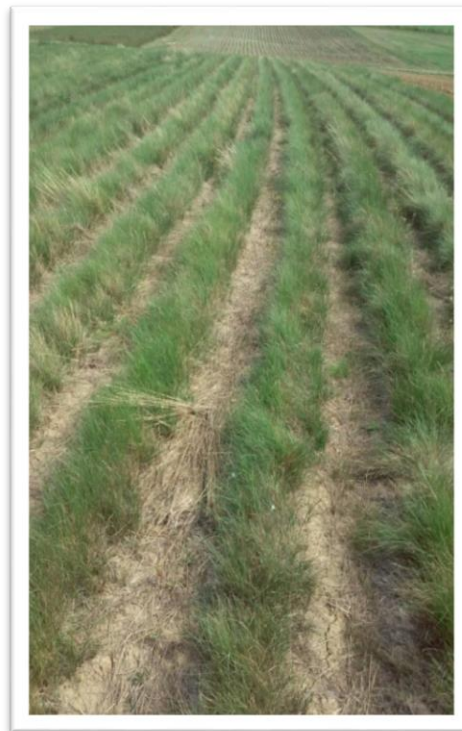


ATUALNOŚCI HR BARTAŻEK na dzień 01.09.2015

1. Plantacje nasienne – zbiór nasion i prace pielęgnacyjne

- a) W miesiącach lipcu i sierpniu w HR Bartązek przeprowadzono zbiór nasion z następujących plantacji :
- ✓ kupkówki oraz tymotki – zbiór dwuetapowy z pokosu
 - ✓ kostrzewy, życice trwałe oraz koniczyny czerwonej – zbiór jednoetapowy z pnia
- Po zakończonych zbiorach przeprowadzono podstawowe zabiegi pielęgnacyjne takie jak zbiór słomy, przykoszenie plantacji oraz nawożenie mineralne NPK (tylko na plantacjach skoszonych w czerwcu i I dekadzie lipca ponieważ wystąpiły wtedy opady deszczu).
 - W wyniku długo utrzymujących się wysokich temperatur i braku opadów rośliny narażone na silny stres i bardzo słabo się regenerują.
 - Na pozostałych plantacjach, skoszonych po II dekadzie lipca brak możliwości przeprowadzenia nawożenia mineralnego oraz zabiegów ochrony chemicznej.



Fot. 1. Plantacja kostrzewy czerwonej DARK

- b) Plantacje pozostałe do zbioru
- *Lucerna mieszańcowa RADIUS* – w ostatnich dniach sierpnia wykonano desykację (60% strąków jest czarno-brązowych pozostałe brązowe, tylko pojedyncze zielone, a 80% nasion żółtych), zastosowano preparat Reglone 200SL w dawce 3l/ha. Zbiór nasion nastąpi w terminie 7-9 dni od wykonanego oprysku.
 - *Perz wydłużony BAMAR* – przy obecnie panujących warunkach zbiór przewidywany jest II - III dekadzie września.



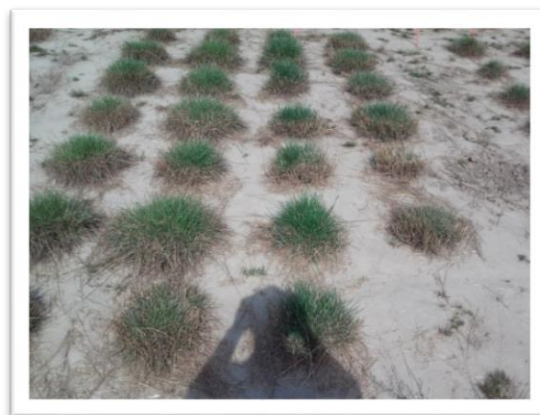
Fot. 4. Plantacja lucerny mieszańcowej RADIUS



Fot. 5. Plantacja perzu wydłużonego BAMAR

2. Stan szkólek roślin mącznych

- Stan roślin podobny jak na plantacjach nasiennych, rośliny osłabione przez suszę.
- Przeprowadzono jedynie mechaniczne usunięcie chwastów, a część szkólek przykoszono w celu lepszej regeneracji roślin.
- W szklarni przygotowano kolejne materiały mączne do założenia szkólek.



Fot. 2. Szkółka mączna życicy trwałej RELA

3. Zasiwy plantacji nasiennych

- W czerwcu zasiano nowe plantacje:
 - ✓ koniczyny łąkowej ROZETA
 - ✓ kupkówki pospolitej BERTA
 - ✓ kostrzewy czerwonej DARK
 - ✓ kostrzewy trzcinowej RAHEL
- W III dekadzie sierpnia zasiane zostały plantacje:
 - ✓ życicy mieszańcowej odmian GALA , MEGA
 - ✓ życicy westerwoldzkiej KOGA
 - ✓ życicy trwałej odmian RELA, BAJKA, BOKSER, STADION
- Przed siewem plantacji, stanowiska zostały starannie przygotowane poprzez precyzyjną uprawę oraz nawożenie mineralne (polifoska 9-25-25 w dawce 300kg/ha).
- Brak opadów deszczu może opóźnić wschody roślin (pierwsze wschody spodziewane są po około 14 dniach).



Fot. 3. Siew życicy mieszańcowej MEGA